



Bridge Seriale/Ethernet

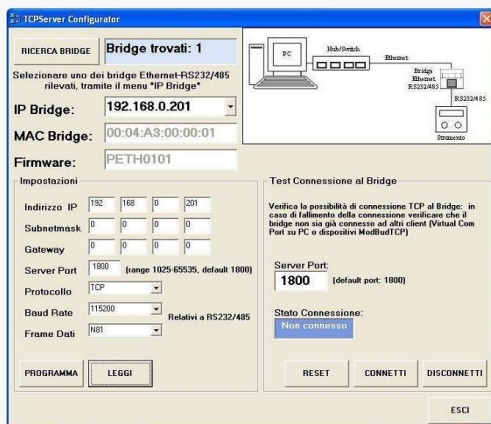
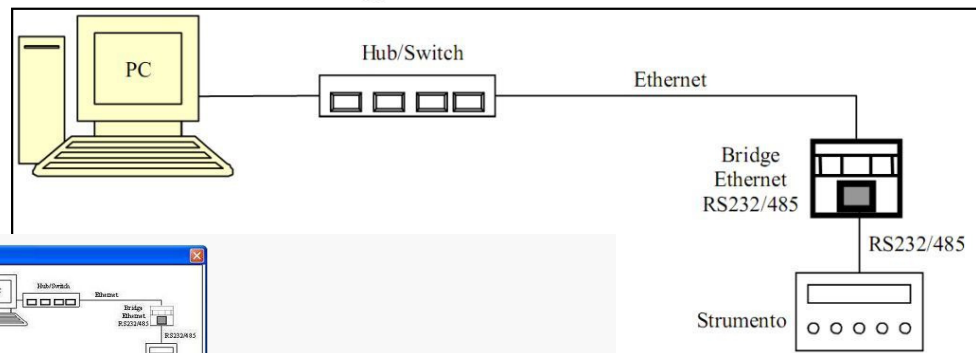
- ★ *Interfaccia RS232-RS485 / Ethernet assolutamente trasparente allo strumento collegato via seriale*
- ★ *Supporto delle trasmissioni continue e Master/Slave e gestione dei parametri di comunicazione seriale*
- ★ *Supporto dei protocolli TCP, UDP, MODBUS TCP e gestione dei parametri di connessione Ethernet (IP address, MAC address, ecc.)*
- ★ *Configurazione tramite applicazione PC TCPServer Configurator*

CARATTERISTICHE TECNICHE

Alimentazione	10 - 30 Vdc Assorbimento 1W
Temperatura funzionamento	-10°C ÷ +50°C (umidità max 85% senza condensa)
Temperatura stoccaggio	-20°C ÷ +60°C
Conessioni	Alimentazione e seriale su morsettiera a vite passo 5,08 mm.
Connessione Ethernet	Connettore RJ45
Porte seriali	Rs232 e Rs485
Baud rate	Fino a 115000 bps, selezionabile (default 9600)
Lunghezza max. cavo	15m (Rs232) e 1000m (Rs485)
Protocolli Ethernet	TCP, Modbus TCP, UDP, IP, ICMP, ARP
Modalità di comunicazione	TCP Server
Led indicatori	1 Led Presenza linea Ethernet; 1 Led comunicazione/diagnostica
Dimensioni d'ingombro	55 x 90 x 58 mm (l x h x p)
Montaggio	Da quadro su guida DIN (barra omega)
Contenitore	Noryl UL 94 V-0 autoestinguente
Conformità alle Normative	EN61000-6-2, EN61000-6-3 per EMC EN61010-1 per Sicurezza Elettrica

Il Bridge Seriale/Ethernet effettua una ritrasmissione bidirezionale completamente trasparente fra una linea seriale ed una linea Ethernet.

Schema generale della connessione



CONFIGURATORE da PC

Tutti i dati sono soggetti a modifica senza preavviso - All data are subject to change without notice

IBR Industrie Balance Riunite Spa
 Via Portoni, 97
 21044 Cavaria (VA) - Italy -
 Tel. +39 0331 217409 / 218171
 Fax +39 0331 216132
 www.ibrspa.com - info@ibrspa.com

IBR Filiale Nord
 Ospitaletto (BS)

Buroni Opessi
 Pinerolo (TO)

IBR Filiale Nord-Est
Cogo Balance
 Camponogara (VE)

Laveggio
 Bosco Marengo (AL)

IBR Filiale Centro
 Spello (PG)

Crotti
 Rovereto (TN)

IBR Filiale Sud
Gomba
 Casoria (NA)