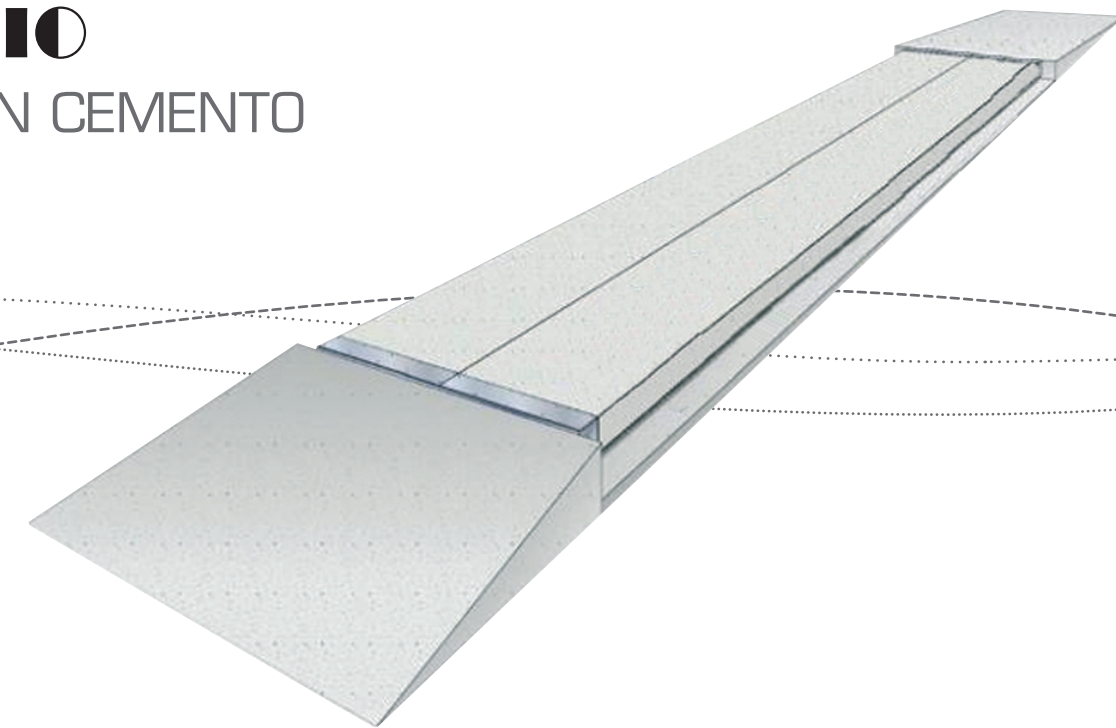






SLANG COMUNICAZIONE

 **LAVEGGIO**  
PESE A PONTE IN CEMENTO



**IBR Industrie Balance Riunite Spa**

sede legale  
via Dandolo, 5  
21100 Varese (VA)  
www.ibrspa.com  
info@ibrspa.com

**Quadrelli**

sede operativa  
via Portoni, 97  
21044 Cavaria (VA)  
tel. 0331 217409/218171  
fax 0331 216132

**Laveggio**

sede operativa  
via Vecchia Reale  
15062 Bosco Marengo (AL)  
tel. 0131 291808  
fax 0131 291801

**Buroni Opessi**

sede operativa  
Stradale San Secondo, 96  
10064 Pinerolo (TO)  
tel. 0121 397680  
fax 0121 397857

**IBR filiale SUD**

via Martiri d'Otranto  
80026 Casoria (NA)  
tel. 081 5406113  
fax 081 7574194

**IBR filiale NORD**

via Ferri 18/c  
25010 Borgosatollo (BS)  
tel./fax 030 2501464

## P PESA A PONTE SLIMCAP

La pesa a ponte SLIMCAP è stata progettata per essere installata indifferentemente fuori terra o entro fossa di altezza ridotta a soli 48 cm. Le differenti lunghezze della pesa a ponte vengono costituite tramite moduli in cemento precompresso, da 7 o 9 x 1.5 metri, costruiti in casseri speciali in acciaio muniti di dispositivi di tensione per la precompressione costituita da 12/24 trefoli in acciaio per ogni elemento, oltre alla prevista armatura in acciaio. Il getto in cemento prevede una miscelazione con dosaggio automatico di ben 4 tipi di inerti a granulometria differenziata per garantire la massima resistenza e durata. Le celle di carico sono posizionate all'interno di testate in acciaio che vengono imbullonate ai manufatti in cemento. L'accessibilità alle celle è possibile tramite opportune botole d'ispezione.

**WEIGHBRIDGE SLIMCAP**  
*The weighbridge SLIMCAP was designed to be installed on the ground level or within foundation. The different lengths of the weighbridge are made with prestressed concrete panels, of 7 or 9x1.5 meters, built in special steel quarterdeck with systems of stretching for 12/24 steel strands each element, besides the provided steel reinforcement. The concrete casting provides for a mixture with automatic mix of 4 inert types of to differentiated granules to assure the greatest resistance and duration. The load cells are inside of iron head panels that are bolted to concrete panels. The accessibility to the load cells is possible through suitable inspections hatches. 50 cm).*



Pesa a ponte SLIMCAP fuoriterrra



Pesa a ponte SLIMCAP interrata

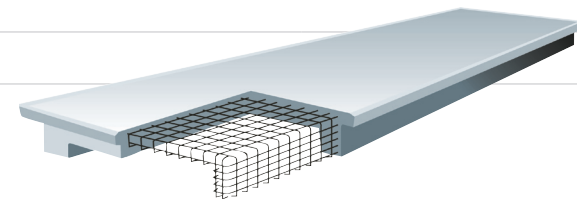


Testata

## P PESA A PONTE IN CEMENTO CP

Piattaforma costruita in cemento armato prefabbricato avente armatura in tondino di acciaio nervato e rispondente alle vigenti Leggi CE riguardanti i prefabbricati. Non presenta alcun elemento di ferro a vista e ha una resistenza eccezionale agli effetti dinamici del transito. Indicata per impieghi gravosi e condizioni climatiche particolarmente aggressive, anche per l'assenza di manutenzione e verniciatura. La struttura poggia su supporti autocentranti con limitatori di oscillazione antiurto. Botole di accesso, ricavate nel corpo della piattaforma, permettono l'ispezione delle celle di carico e della fondazione (altezza minima 115cm). A richiesta trattamento superficiale della piattaforma con materiali speciali.

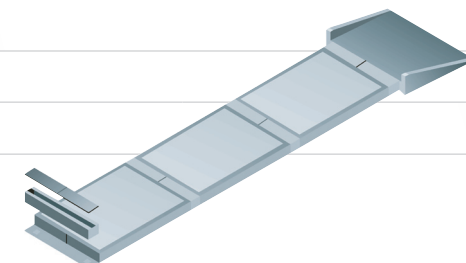
**WEIGHBRIDGE CP**  
*The platform is made in prefabricated that are reinforced with ribbed steel rods according to the current CE laws regarding the prefabricated. It has no iron element at sight and has outstanding resistance to dynamic effects. It is advisable for heavy employments and particularly aggressive climatic conditions, also for no maintenance and painting required. The structure rests on centre supports with shock-resistant rebound stops. Inspection hatch, built into the platform, allow the inspection on load cells and foundation (depth min. 115cm). The surface of the platform may be treated with special materials upon request.*



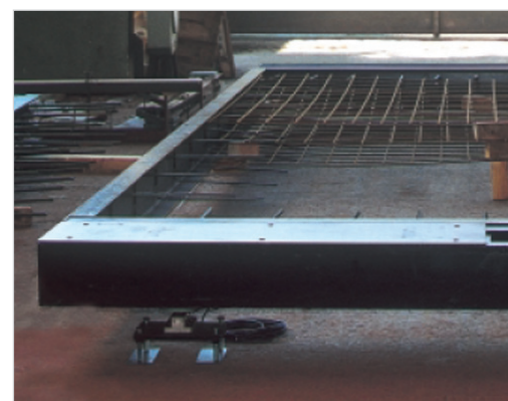
## P PESA A PONTE MCE

La pesa a ponte MCE è una pesa modulare di altezza ridotta con moduli in cemento armato gettati in opera. L'armatura è costituita da reti elettrosaldate. La pesa a ponte MCE può essere installata in fondazioni profonde solo 35cm ed anche sopra il terreno con rampe di accesso.

**WEIGHBRIDGE MCE**  
*The weighbridge MCE is a modular weighbridge of reduced depth with reinforced concrete panels built during the work. The reinforcement is made by wire net. The weighbridge MCE can be installed in foundations deep just 35cm and upon the ground with access ramps too.*



Pannello pesa a ponte CP



Particolare modulo pesa a ponte MCE

TABELLA SLIM CAP

Dimensioni (m)	Altezza (cm)	Portata Max (t)	Divisione e (kg)	1° Campo multirange		Moduli Num.	Celle Num.
				Max (t)	e (kg)		
7,7 x 3	46	30	10	15	5	2x7	4
	46	40	10	20	5	2x7	4
9 x 3	46	40	10	20	5	2x9	4
	46	60	20	30	10	2x9	4
15 x 3	46	60	20	30	10	4x7	6
	46	80	20	40	10	4x7	6
16 x 3	46	60	20	30	10	4x9	6
	46	80	20	40	10	4x9	6

Dimensioni e portate fuori standard a richiesta  
 Dimensioni CP/MCE a richiesta